

Терморегулятор с недельным программированием ComfortHeat hc30

Программируемый на 7 дней цифровой терморегулятор с сенсорным экраном на 6 временных периодов в каждом дне. Переключение на ручной или программный режимы. Терморегулятор рекомендуется для управления нагревательными приборами или клапаном актуатором водяного Тёплого пола.

ComfortHeat (hc30) -терморегулятор с внутренним и внешним датчиками температуры, программированием на 7 дней и сенсорным экраном.

Технические характеристики

Напряжение :220V/230V

Потребляемая мощность: 2W

Пределы установки: 5~90С (можно изменить 35-90°С)

Установка ограничения:+ 5 + 60°С

(Заводская установка: 35°С)

Точность измерения 0.5-1,0С Устанавливается

Заводская установка 1°С

Рабочая температура -5 ~ +50°С

Уровень защиты: IP20

Материал регулятора – негорючая пластмасса

Инструкция пользователя

- 1) "☺" Кнопка Вкл/Выкл
- 2) Для входа в режим программирования нажмите "▲" или "▼"
- 3) Изменение температуры БОЛЬШЕ "▲" МЕНЬШЕ "▼"
- 4) Нажмите "☺" в течении 5 секунд, затем установите время, выберите изменяемую величину нажимая "☺", нажимая ВВЕРХ/ВНИЗ "▲▼" установите дату и время затем нажмите кнопку ВЫКЛ для выхода.
- 5) Нажмите меню "☺" для выбора ручного или программируемого режимов.
- 6) Выберите, что будет показывать экран температуру или время. Температура может быть показана непосредственно
- 7) Нажмите обе "▲" "▼" в течении 5 секунд для вкл/выкл блокировки клавиш, при блокировании знак "☺" (Знак "☺" исчезает при разблокировании)

Функции

- | | | | |
|--|------------------------------------|--|-------------------|
| | Ручной режим | | Приход, событие 3 |
| | Програмный режим контролем времени | | Уход, событие 4 |
| | Нагрев включён | | Приход, событие 5 |
| | Подъём, событие 1 | | Отбой, событие 6 |
| | Уход, событие 2 | | |

Программирование:

Нажимайте "Menu" в течении 5 сек. для программирования

Ключ	Событие	Симв	Время	Изм.	Темп.	Изм.	
	День	1		06:00			
		2		08:00	▲		
		3		11:30	▼	15°С	▲
		4		12:30		15°С	▼
		5		17:00	Время	22°С	
		6		22:00	события	15°С	Темп.
	День	1		08:00		22°С	
		6-7	2		23:00		15°С
Ключ	Событие	Симв	Время	Изм.	Темп.	Изм.	

Внимание:

- 1) Предусмотренная температура(15С) для событий 3 и 4, а также что для события 2, при необходимости установите по желанию.
- 2) Символ "OFF" будет показан если вы установите миним. температуру и терморегулятор будет выключен в это время.

Внутренние установки (для квалифицированных монтажников) Выполняются после монтажа. Нажмите многократно , нажимая кнопку «Вкл» навывключённом регуляторе.



1 ADJ: Калибровка температуры. Нажмите+ или – для установки температуры точного значения, пределы изменения: 9.9°С. Нажмите "MENU" для следующего шага.



2 SEN: Выбор датчика температуры. Нажмите+ или – для датчика температуры: в IN-встроенный, OUT:-внешний, ALL-оба датчика, датчик в полу огр. макс. температуру. Нажмите "MENU" для следующего шага..



3 LIT: Установка макс. температуры. Нажмите + или – для установки макс. темп. пола. Пределы установки: 5~60°С. Нажмите "MENU" для следующего шага..



4 DIF: Установка точности измерения темп. Нажмите + или ? для установки точности, пределы изменения: 0.5 ~1,0°С. Нажмите "MENU" для следующего шага..



5 LTP: Установка режима защиты от замерзания. Нажмите ▲ или ▼ для вкл/выкл этой функции. Нажмите "MENU" для следующего шага..



6 PRG: Установка рабочих/выходных дней. Нажмите +или - для выбора режима 5/2 пять, 6/1 шесть или 7 рабочих дней. Нажмите "MENU" для следующего шага.



7 HIT: Установка пределов макс. темп. Нажмите +или - для уст. пределов макс. температуры. Пределы установки +35 ~90°С. Нажмите "MENU" для следующего шага.



8 AFAC: Вернуться к заводским установкам. Нажимайте + в течении 5 секунд, появится "Reset to factory setting" Выключите для сохранения установок

Дефекты датчика

E0: Встроенный датчик замкнут или отсоединён.

1: Внешний датчик замкнут или отсоединён.

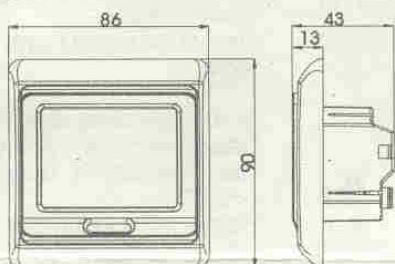
Когда показаны ошибки E0/E1 проверьте терморегулятор и устраните неисправность датчиков

Символы на экране

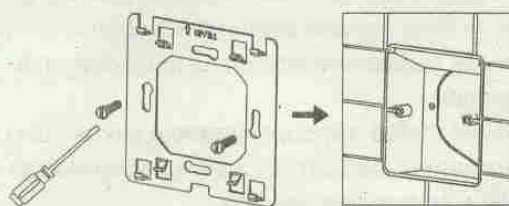
- Вход в меню
- 1-6 событие
- БОЛЬШЕ
- Режим программирования
- Ручной режим
- Температура в комнате
- День недели
- Установка времени или температуры
- МЕНЬШЕ
- Нагрев включён
- ВКЛ/ВЫКЛ
- Таймер
- Ключ таймера



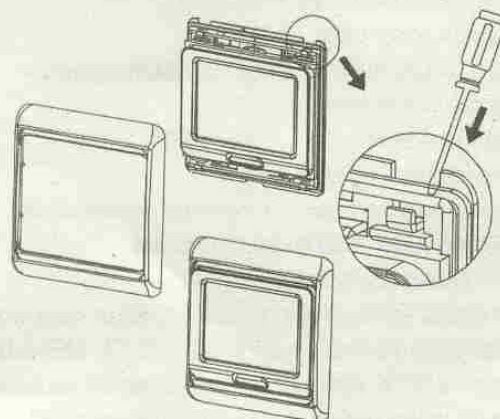
Размеры: мм



3. Закрепите заднюю стенку на монтажной коробке, закрепив её шурупами.

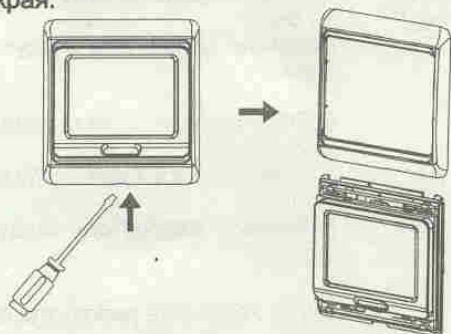


4. После подсоединения проводов (см. рисунки справа), установите терморегулятор на заднюю стенку и поставьте лицевую рамку



Пошаговый монтаж:

1. Снимите лицевую рамку, поддев её отвёрткой с нижнего края.



2. Снимите заднюю стенку, как показано на рисунках внизу.

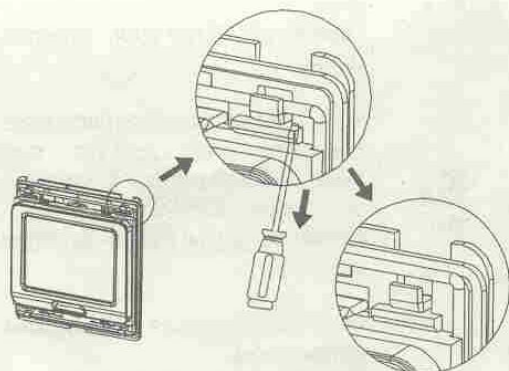


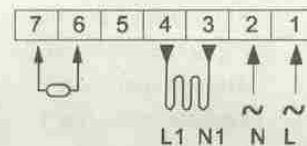
Схема подключения

Внимание:

Терморегулятор, может управлять электрическим нагревателем мощностью (3200 Вт) на высоте не более 2500 м над уровнем моря.

Нагрузка должна быть не более 80% от полной мощности, если регулятор установлен на высоте от 2500 м до 4200 м над уровнем моря.

ComfortHeat hc30



Датчик температуры 16А Нагрузка Сеть

ООО « Электроимпорт »

ул. Черняховского 5/1, 125319 Москва.

Тел. 495 7852143

Факс 495 7556804

www.comforheat.ru

теплыйпол.рф